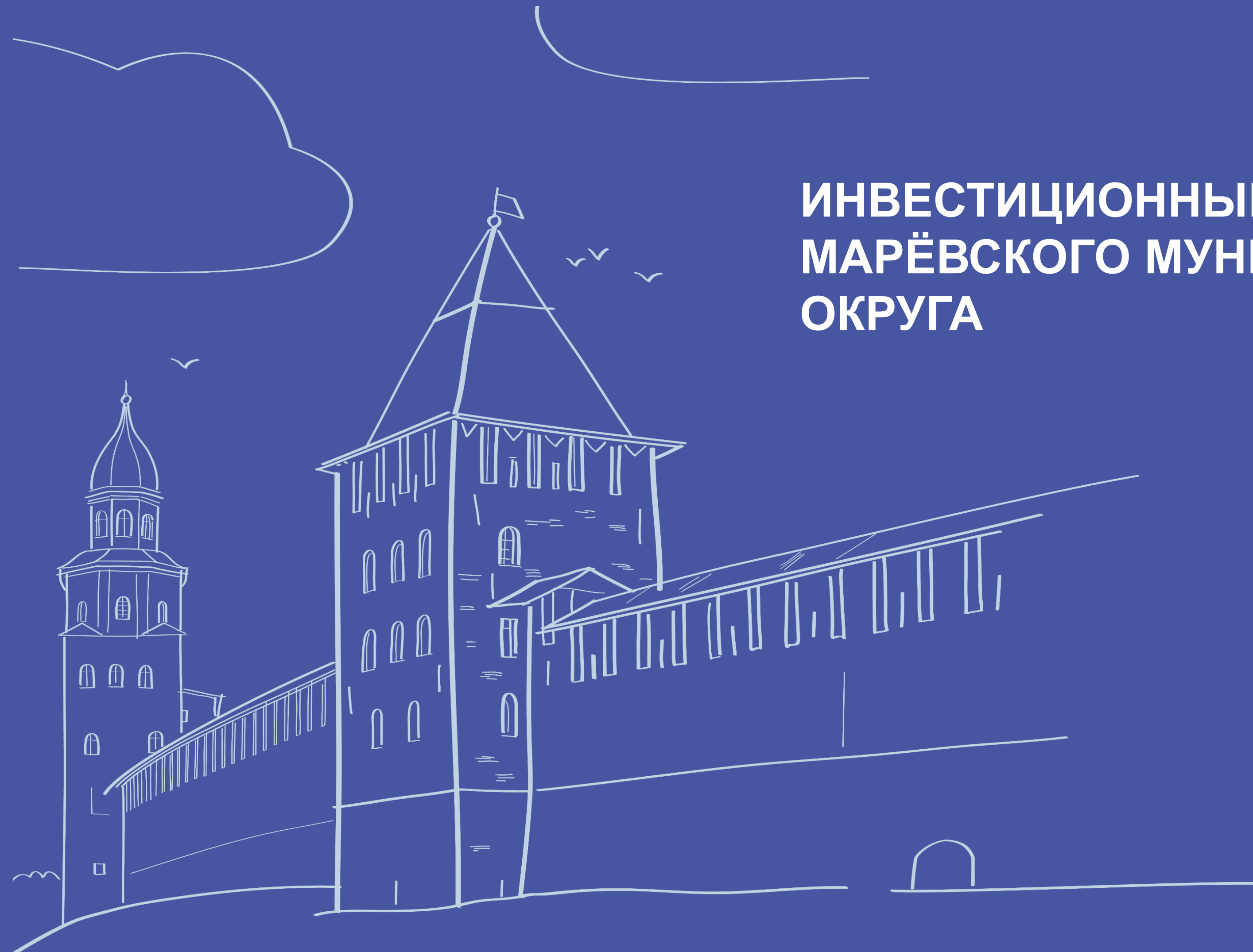


ИНВЕСТИЦИОННЫЙ ПРОФИЛЬ МАРЁВСКОГО МУНИЦИПАЛЬНОГО ОКРУГА



ОБЩАЯ ХАРАКТЕРИСТИКА МАРЁВСКОГО МУНИЦИПАЛЬНОГО ОКРУГА



3111,0 тыс. чел.
**ЧИСЛЕННОСТЬ НАСЕЛЕНИЯ
МАРЁВСКОГО ОКРУГА 2025 г.**



1669,0 тыс. чел.
**НАСЕЛЕНИЕ В РАЙОНЕ
ЦЕНТРЕ 2025 г.**



1818,69 тыс. км²
**ПЛОЩАДЬ МАРЁВСКОГО
ОКРУГА 2025 г.**



124
**КОЛИЧЕСТВО НАСЕЛЕННЫХ
ПУНКТОВ 2025 г.**

ТРАНСПОРТНАЯ ДОСТУПНОСТЬ ОКРУГА

**Автомобильная дорога А-122
автомобильная дорога А-114-Устюжна–
Крестцы- Яжелбицы-Великие Луки-
Невель, Демянск-Марёво-Холм**

Автомобильным транспортом:
- Великий Новгород - 233 км;
- Осташков – 100 км;
- Холм – 84 км

**ЖД станция Лычково (Демянский округ)
- 94 км
ЖД станция Осташков (Тверская обл.)
- 103 км
ЖД станция Андреаполь (Тверская обл.)
- 122 км**

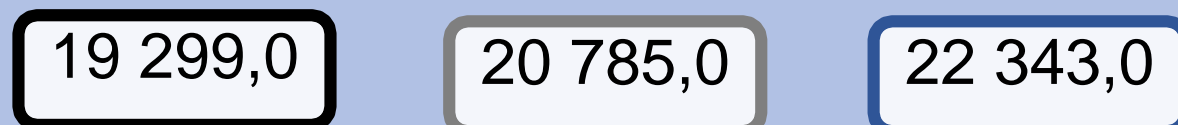


СОЦИАЛЬНО-ЭКОНОМИЧЕСКИЕ ПОКАЗАТЕЛИ

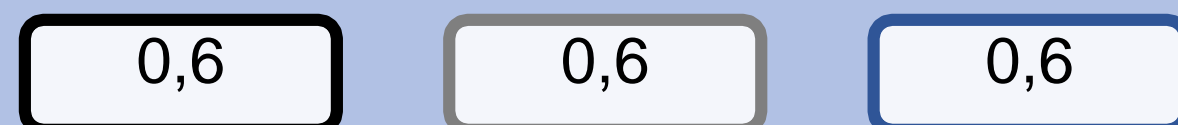
ОБЪЕМ ИНВЕСТИЦИЙ В ОСНОВНОЙ КАПИТАЛ (МЛРД РУБ.)



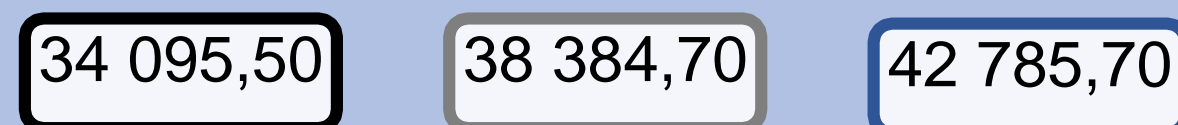
СРЕДНИЙ РАЗМЕР ПЕНСИИ (РУБ.)



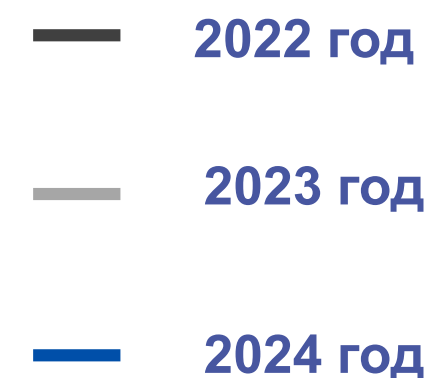
ОБЪЕМ РОЗНИЧНОГО ТОВАРООБОРОТА (МЛРД РУБ.)



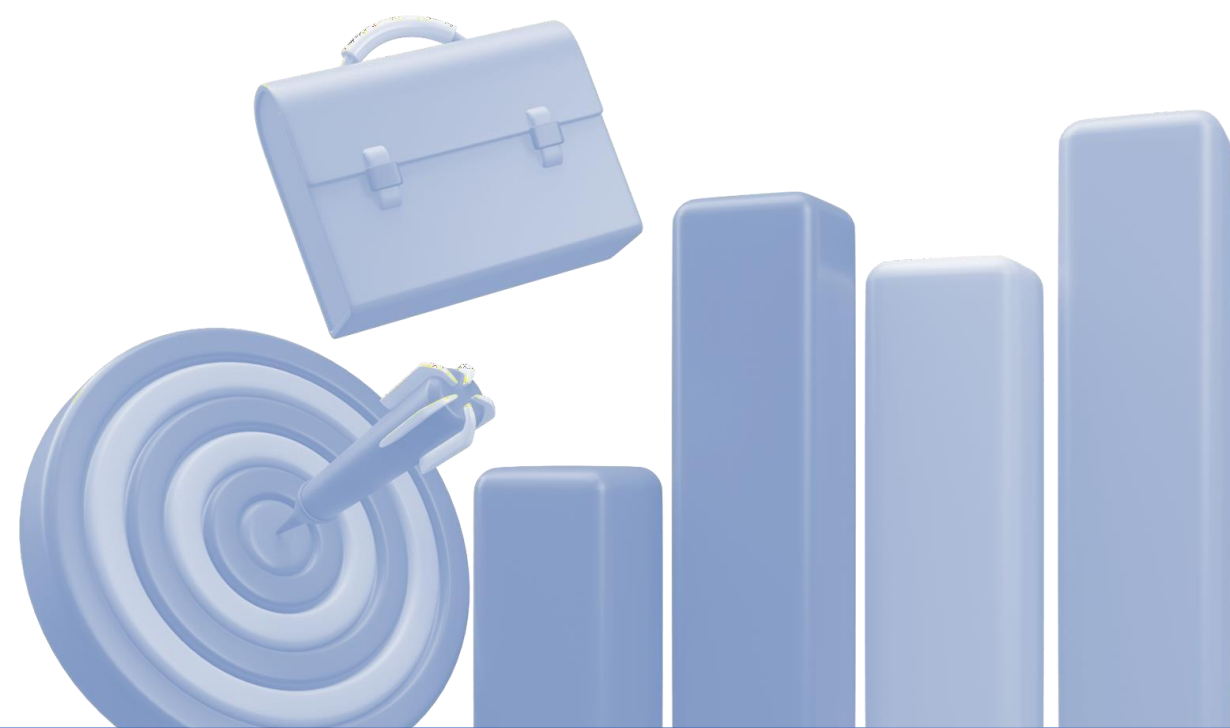
СРЕДНЯЯ ЗП (РУБ.)



ОБЩИЙ ФОНД ОПЛАТЫ ТРУДА ПО ПОЛНОМУ КРУГУ ОРГАНИЗАЦИЙ(МЛН РУБ.)



ПРЕИМУЩЕСТВА МАРЁВСКОГО МУНИЦИПАЛЬНОГО ОКРУГА



Основное природное богатство Марёвского муниципального округа - лес. Общая площадь лесов составляет 136097 га, 73,3% территории занимают мелколиственные и хвойные леса. В лесозаготовительной отрасли занято 23,8% субъектов МСП



Выгодное географическое положение:
железнодорожная станция Лычково - 94 км;
Великий Новгород - 243 км; Санкт-Петербург - 405 км;
Москва - 474 км.



Функционирует 2 образовательные организации: 1 средняя школа, 1 дошкольное учреждение, 4 филиала детских садов, 2 структурных подразделения дополнительного образования, 1 филиал школы.



В округе 7 памятников садово-паркового искусства, 8 памятников архитектуры.



Развитая инженерная инфраструктура:
уровень газификации — 0 %;
уровень электроснабжения — 100 %;
уровень холодного водоснабжения — 90 %;
транспортная доступность — 27 %.



Наличие свободных инвестиционных площадок для производственно-хозяйственной деятельности, жилищного строительства, туризма; наличие свободных земель сельскохозяйственного назначения; условия для развития сельского туризма

СОЦИАЛЬНАЯ ИНФРАСТРУКТУРА

Образование



1

1
учреждение дошкольного образования (4 филиала)

95
учащихся

2
структурное подразделение доп. образования

358
учащихся

1
учреждение школьного образования (1 филиал)

272
учащихся



Здравоохранение



2

10 стационарных коек

4 фельдшерско-акушерских пункта

10 коек отделения сестринского ухода

1 поликлиника на 100 посещений в смену

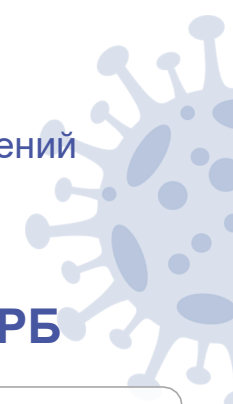
Состояние больницы ЦРБ

Износ здания

78%

Износ оборудования

71%



Спорт

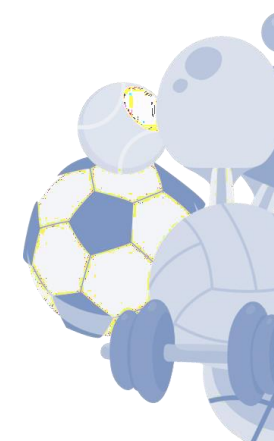


3

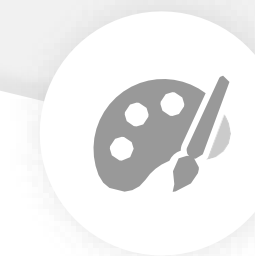
1 спортивный зал-пристрой

15 плоскостных спортивных сооружений

2 спортивных зала в учреждениях образования



Культура и искусство



4

10 клубных учреждений

12 библиотек

1 музей

7 памятников садово-паркового искусства

8 памятников архитектуры

2 туристических маршрута



КЛЮЧЕВЫЕ ИНВЕСТИЦИОННЫЕ ПРОЕКТЫ

НАИМЕНОВАНИЕ КОМПАНИИ

НАИМЕНОВАНИЕ ПРОЕКТА

ИНВЕСТИЦИИ
(млн руб.)

СРОКИ
РЕАЛИЗАЦИИ



ИП Сайдулов Т.Г.

ЖЕМЧУЖИНА У РЕКИ (строительство
базы отдыха)

15,0

2027-2029 гг.



КФХ Сайдулов Г.У.

Разведение КРС мясного направления

18,0

2025-2029 гг.



ИП Смелковская О.С. »

Строительство здания под объект
торговли

13,0

2025-2026 гг.

ИНВЕСТИЦИОННЫЕ НИШИ



Социальная инфраструктура

Благоустройство общественных территорий

Организация детского отдыха

Строительство детских/спортивных площадок

Создание современного медицинского центра

Создание нового культурного центра



Развитие предпринимательства

Развитие общепита и сферы бытовых услуг

Развитие туристического бизнеса

Развитие сельского хозяйства

Развитие жилищного строительства



Открытие нового бизнеса

Создание точек общепита

Создание предприятия по выращиванию и переработке овощей, грибов, ягод и т.д.

Создание животноводческих ферм

Развитие туристического бизнеса (базы отдыха)

Создание точек бытовых услуг



Экология и туризм

Развитие промышленного туризма

Развитие сельского туризма

Развитие спортивного туризма

Строительство ресторано-гостиничного комплекса

Создание территории глэмпинга и кемпинга

СВОБОДНЫЕ ИНВЕСТИЦИОННЫЕ ПЛОЩАДКИ

15 ИНВЕСТИЦИОННЫХ ПЛОЩАДОК

3
GREENFIELDS

2
BROWNFIELDS



Тарифы
ЖКХ*



Система подачи горячей воды отсутствует



Холодная вода м3
175,46



Система водоотведения отсутствует



Природный газ отсутствует



Электроэнергия кВт.ч.
14,37



Отопление за ед. энергии
6984,34



МЕРЫ ГОСУДАРСТВЕННОЙ ПОДДЕРЖКИ



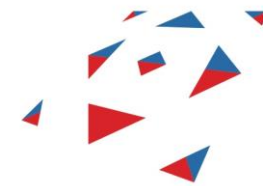
ЦЕНТР МОЙ БИЗНЕС 53

mb53.ru

арно.

ГОАУ «АГЕНТСТВО РАЗВИТИЯ
НОВГОРОДСКОЙ ОБЛАСТИ»

novgorodinvest.ru



НОВГОРОДСКИЙ ЦЕНТР
ПОДДЕРЖКИ ЭКСПОРТА

ncpe.ru



«МНОГОФУНКЦИОНАЛЬНЫЙ ЦЕНТР
ПРЕДОСТАВЛЕНИЯ
ГОСУДАРСТВЕННЫХ И
МУНИЦИПАЛЬНЫХ УСЛУГ

mfc53.novreg.ru



ЦЕНТР КОНСАЛТИНГА
И ИННОВАЦИЙ АПК
НОВГОРОДСКОЙ
ОБЛАСТИ

ckiapk53.ru



НОВГОРОДСКИЙ ЦЕНТР РАЗВИТИЯ
ИННОВАЦИЙ
И ПРОМЫШЛЕННОСТИ

prominnov.ru



НОВГОРОДСКИЙ ЦЕНТР
ПОДДЕРЖКИ МАЛОГО
ПРЕДПРИНИМАТЕЛЬСТВА

ncpp.ru



НОВГОРОДСКИЙ ФОНД
РАЗВИТИЯ КРЕАТИВНОЙ
ЭКОНОМИКИ

creativenovgorod.ru



СОЮЗ «НОВГОРОДСКАЯ
ТОРГОВО-ПРОМЫШЛЕННАЯ
ПАЛАТА»

novgorod.tpprf.ru



УПОЛНОМОЧЕННЫЙ ПО ЗАЩИТЕ
ПРАВ ПРЕДПРИНИМАТЕЛЕЙ В
НОВГОРОДСКОЙ ОБЛАСТИ

biz53.ru

КОНТАКТНАЯ ИНФОРМАЦИЯ

ПРЕДСТАВИТЕЛИ АДМИНИСТРАЦИИ МАРЁВСКОГО МУНИЦИПАЛЬНОГО ОКРУГА



**Рекечинский Илья
Андреевич**

**Первый заместитель Главы
Администрации**
тел. 8(81663)2-15-11 (доб.6801)
e-mail: adm-marevo@yandex.ru



**Васильева Елена
Викторовна**

**Заведующая отделом по
экономическому развитию**
тел. 8 (81663)2-13-65 (доб.6819)
E-mail: econommar@yandex.ru