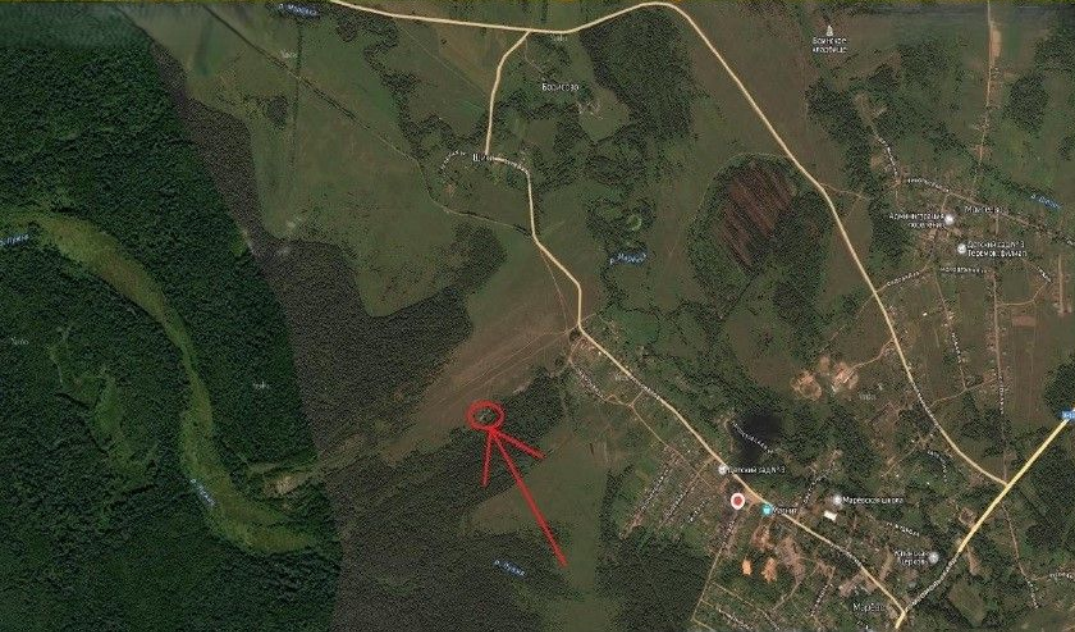


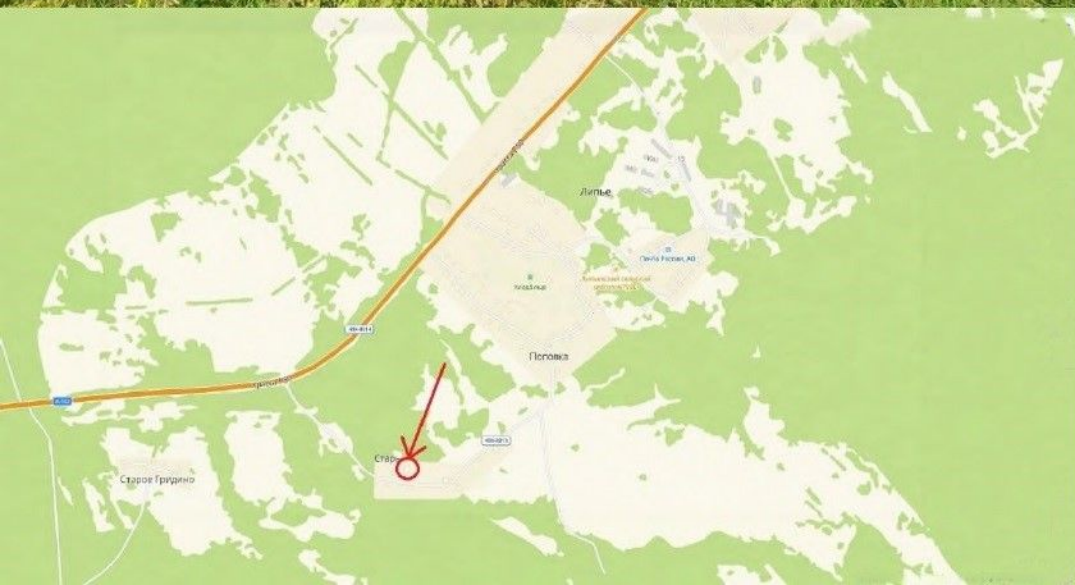
Название площадки	Здание начальной школы-детского сада д. Горное
Муниципальный район	Марёвский муниципальный округ
Площадь земельного участка, га	0.09
Категория земель	Земли населённых пунктов
Вид разрешённого использования	Для размещения административных зданий
Территориальная зона (по ПЗЗ)	Ж1
Предполагаемое использование площадки (для несформированного земельного участка)	Туризм
Вид собственности	Муниципальная
Кадастровый номер	53:09:0031901:84
Место расположения (адрес)	Новгородская область, Марёвский район, д. Горное, ул. Школьная, д. 4
Наличие ж/д путей, расстояние до ближайших	98 км
Электроэнергия	ВЛ-0,4 кВ; КТП 10-0,4кВ 63 кВА ввод 3 фазное питание
Газоснабжение	нет
Водоснабжение	да
Канализация	нет
Теплоснабжение	нет
Высота потолков производственных помещений	3 м
Расстояние до ближайших жилых домов	50 м
Варианты приобретения	аренда, выкуп
Контактное лицо администрации или собственника площадки (ФИО, тел., e-mail)	Васильева Е.В., тел.81663-21365 (доб.6819)



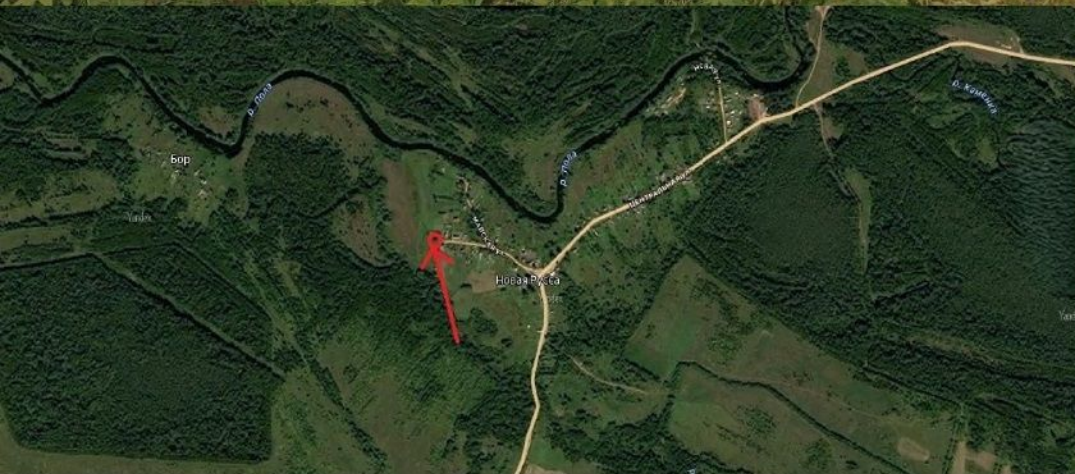
Название площадки	Здание детского сада (д. Седловщина)
Муниципальный район	Марёвский муниципальный округ
Площадь земельного участка, га	0,4
Категория земель	Земли населённых пунктов
Вид разрешённого использования	В целях обеспечения общеобразовательной деятельности
Территориальная зона (по ПЗЗ)	ОД
Предполагаемое использование площадки (для несформированного земельного участка)	Туризм
Вид собственности	Муниципальная
Кадастровый номер	53:09:021401:33
Место расположения (адрес)	Новгородская область, Марёвский район, д. Седловщина, ул. Новгородская, д.21
Наличие ж/д путей, расстояние до ближайших	125 км
Электроэнергия	ВЛ 04 Квт от КТП 10-04 Квт 100 КВА ввод 3 фазное питание
Газоснабжение	нет
Водоснабжение	да
Канализация	нет
Теплоснабжение	нет
Высота потолков производственных помещений	3 м
Расстояние до ближайших жилых домов	50 м
Варианты приобретения	аренда, выкуп
Контактное лицо администрации или собственника площадки (ФИО, тел., e-mail)	Васильева Е.В., тел.81663-21365 (доб.6819)



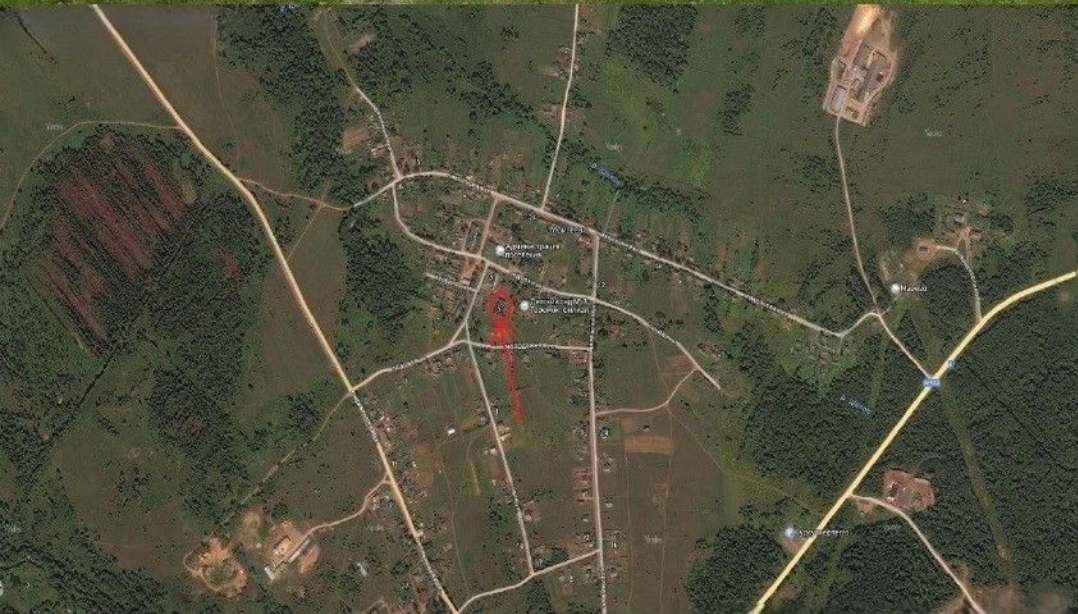
Название площадки	Территория бывшего аэродрома
Муниципальный район	Марёвский муниципальный округ
Площадь земельного участка, га	5
Категория земель	земли промышленности
Вид разрешённого использования	-
Территориальная зона (по ПЗЗ)	П2
Предполагаемое использование площадки (для несформированного земельного участка)	производственно-хозяйственная деятельность
Вид собственности	Муниципальная
Кадастровый номер	в границах кадастрового квартала 53:09:0081601
Место расположения (адрес)	Новгородская область, Марёвский район, вблизи с. Марёво
Наличие ж/д путей, расстояние до ближайших	93 км
Электроэнергия	ЛЭП -10кВ КТП-100
Газоснабжение	Нет, к 2028г запланирован подвод газа к селу
Водоснабжение	да
Канализация	Нет
Теплоснабжение	Нет
Высота потолков производственных помещений	-
Расстояние до ближайших жилых домов	100 м
Варианты приобретения	аренда, выкуп
Контактное лицо администрации или собственника площадки (ФИО, тел., e-mail)	Васильева Е.В., тел.81663-21365 (доб.6819)



Название площадки	Здание школы (д. Старь)
Муниципальный район	Марёвский муниципальный округ
Площадь земельного участка, га	1,7
Категория земель	Земли населённых пунктов
Вид разрешённого использования	В целях обеспечения общеобразовательной деятельности
Территориальная зона (по ПЗЗ)	Ж1
Предполагаемое использование площадки (для несформированного земельного участка)	Туризм
Вид собственности	Муниципальная
Кадастровый номер	53:09:0043001:12
Место расположения (адрес)	Новгородская область, Марёвский район, д.Старь, ул. Школьная, д.2
Наличие ж/д путей, расстояние до ближайших	103 км
Электроэнергия	ВЛ-0,4 кВ; КТП 10-0,4кВ 63 кВА ввод 3 фазное питание
Газоснабжение	нет
Водоснабжение	да
Канализация	нет
Теплоснабжение	нет
Высота потолков производственных помещений	3 м
Расстояние до ближайших жилых домов	50 м
Варианты приобретения	аренда, выкуп
Контактное лицо администрации или собственника площадки (ФИО, тел., e-mail)	Васильева Е.В., тел.81663-21365 (доб.6819)



Название площадки	Здание детского сада д.Новая Русса
Муниципальный район	Марёвский муниципальный округ
Площадь земельного участка, га	0,08
Категория земель	Земли населённых пунктов
Вид разрешённого использования	-
Территориальная зона (по ПЗЗ)	Ж1
Предполагаемое использование площадки (для несформированного земельного участка)	-
Вид собственности	Муниципальная
Кадастровый номер	53:09:9111001:39
Место расположения (адрес)	Новгородская область, Марёвский район, д.Новая Русса, ул.Майская, д.25
Наличие ж/д путей, расстояние до ближайших	76 км
Электроэнергия	ВЛ 04 кВт от КТП 10-04кВт 100КВА ввод 3-х фазное питание
Газоснабжение	нет
Водоснабжение	да
Канализация	нет
Теплоснабжение	нет
Высота потолков производственных помещений	+/-2.4 м
Расстояние до ближайших жилых домов	30 м
Варианты приобретения	аренда, выкуп
Контактное лицо администрации или собственника площадки (ФИО, тел., e-mail)	Васильева Е.В., тел.81663-21365 (доб.6819)



Название площадки	Здание спального корпуса интерната в д. Моисеево
Муниципальный район	Марёвский муниципальный округ
Площадь земельного участка, га	0,25
Категория земель	Земли населённых пунктов
Вид разрешённого использования	-
Территориальная зона (по ПЗЗ)	ОД
Предполагаемое использование площадки (для несформированного земельного участка)	-
Вид собственности	Муниципальная
Кадастровый номер	53:09:081101:18
Место расположения (адрес)	Новгородская область, Марёвский район, д.Моисеево, ул.Садовая, д.5
Наличие ж/д путей, расстояние до ближайших	93 км
Электроэнергия	Есть, от КТП 160 кВт
Газоснабжение	Нет, к 2028г запланирован подвод газа к деревне
Водоснабжение	да
Канализация	Нет
Теплоснабжение	Нет, но рядом расположена котельная
Высота потолков производственных помещений	+/-3 м
Расстояние до ближайших жилых домов	20 м
Варианты приобретения	аренда, выкуп
Контактное лицо администрации или собственника площадки (ФИО, тел., e-mail)	Васильева Е.В., тел.81663-21365 (доб.6819)